

全天候型<高耐久性>袋詰合材

# スコップワン EX

細密／単粒タイプ(最大粒径 5mm)



◀細密タイプ



単粒タイプ▶

丈夫で  
長持ち

水に  
強い

環境に  
優しい



墨東化成工業株式会社



# 施工手順

## 1 BKスプレーの散布

施工面を清掃してから、**BKスプレー**を散布します。水分が多少残っていても構いません。

※少しはみ出すぐらいに塗ることがコツです。  
スプレーには少量の黒色染料が含まれていますが、後から目立たないように濃度が調整されています。



## 2 敷き均し

表面が乾いたら、**スコップワンEX**を袋から出し、施工厚の20～30%の余盛りで中央が少し高くなるように敷き均します。



## 3 転圧・仕上げ

スコップの裏などでよく叩き、締め固めます。転圧箇所に空袋をかぶせ、その上から転圧すると付着を防ぐことができます。

※プレートコンパクターなどの転圧機器を用いるとより安定させることができます。  
※すり付け面など、端部の強度が気になる場合は、仕上げにBKスプレーでコーティングします。

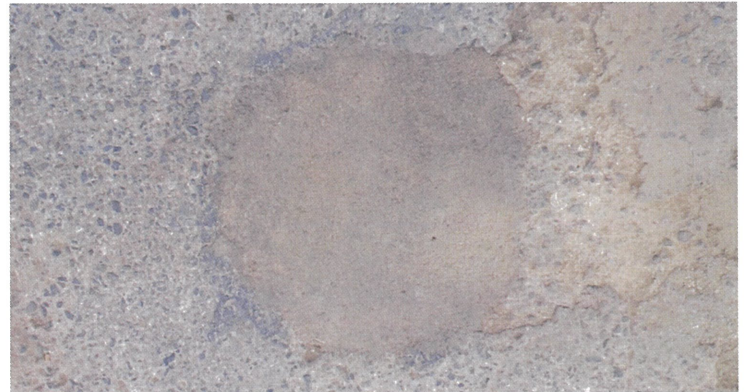


## 4 交通開放

すぐに交通開放できます。

## 5 1か月後の様子

ダンプカーなどの大型車両が通行する箇所ですが、へこみ・ひび割れもなく強度を保っています。BKスプレーがはみ出た部分も目立ちません。





## 特長

### 施工しやすく最終強度が高い

袋に切り口がありスムーズに開封でき、合材はソフトで軽く敷き均すことができます。転圧によりしっかり締まり、最終強度が高くなるように骨材の配合を工夫しました。

### 水に強く、施工箇所を問わないオールマイティ型

特殊な添加剤を使用しているため、従来品と比較して水に強くなりました。条件の悪い場所でも、正しく施工すれば十分な強度を出すことができます。

### 保存性の向上

特殊素材を使用した丈夫で密閉性の高い袋に詰めているため、未開封であれば1年以上保管できます。

### 気になるにおいを大幅に軽減

従来品は、バインダーに含まれる重油や灯油のにおいが気になる場合がありましたが、スコップワンEXはバインダーと添加剤の配合を見直し、においを大幅に軽減しました。

### 環境に配慮した製品

揮発性有機化合物（VOC）・反応性薬剤は使用していません。降水による油分の流出が少ないので、河川や農地の周辺でも施工できます。

**本品には、常温合材用プライマー「BKスプレー」が標準でセットされています。**

## BKスプレー

- ・常温合材のために開発したスプレー型プライマー
- ・舗設面を接着面に改質し、常温合材の定着を促進
- ・帯状に噴射されて、端部にしっかり塗布できる

内容量 480mL（1缶で1～2㎡使用できます）

成分 樹脂／溶剤／染料／噴射剤





## 水に強い合材（使用例）

### 水たまりに合材を投入

ほとんど油も出ず、安心してご使用いただけます。  
※BKスプレーを使わずに合材を投入しています。



### 15分後の様子

車両通過で転圧され、しっかり合材がまとまり  
雨水の流れ込みを防いでいます。



## 試験データ（マーシャル安定度試験）2022年3月

	スコップワンEX		＜自社基準＞ 舗装施工便覧（日本道路協会）による
	細密	単粒	
安定度 (KN)	9.1	6.4	4.9以上
フロー値 (1/100cm)	20	23	20~40

## 1㎡あたりの標準使用量

施工厚	スコップワンEX	
	細密	単粒
3cm	72kg	72kg
5cm	120kg	120kg

・BKスプレーは1缶で1~2㎡使用できます。


## 荷姿

### スコップワンEX

特殊素材使用のポリ袋入  
手で簡単に開封できます。

### BKスプレー

スプレー缶（480mL）

製造  墨東化成工業株式会社

本社 〒130-0025 東京都墨田区千歳1-8-14

TEL 03-3635-1111 FAX 03-3635-1119

群馬支店 〒373-0071 群馬県太田市原宿町2900

TEL 0276-37-7211 FAX 0276-37-7210

お問い合わせは…

## 株式会社ノバーク

〒963-0117 福島県郡山市安積荒井2-75

TEL 024-937-0770 FAX 024-937-0780