

# 常温アスファルト合材用プライマー

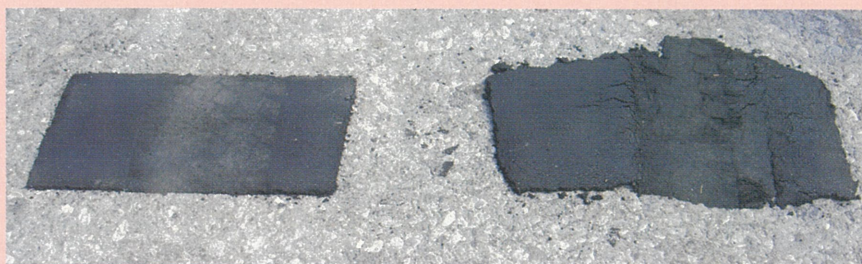
# BK スプレー



- ★ 常温合材のために開発したスプレー型プライマー
- ★ 舗設面を接着面に改質し、常温合材の定着を促進
- ★ 帯状に噴射されて、端部にしっかり塗布できる

## スプレー使用

## スプレーなし



### ① 平面に施工

- ・ 舗設箇所にマスキングをして左側のみBKスプレーを使用

### ② 常温合材の舗設直後にフォークリフトが通過

- ・ BKスプレーを使用するとすぐに舗設面と合材が接着  
端部も崩れません

### ③ 約100日後

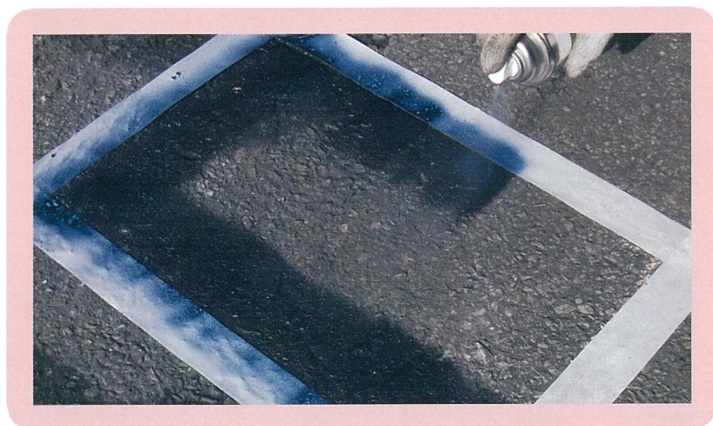
- ・ スプレーなしだとすべて飛散
- ・ スプレー使用でしっかり定着



墨東化成工業株式会社

# BKスプレーの使用方法

- ① 使用前に缶を良く振ります。
- ② 舗設面に噴射口を向けて20～30cmほど離し、適量を吹き付けてください。端部を囲むように厚めに吹き付けてから、中央部に吹き付けると効果的です。
- ③ 表面が乾燥したら、通常の手順で常温アスファルト合材を舗設します。
- ④ 噴射口の詰まりを防ぐため、使用後は缶を逆さにして空吹きしてください。



②…端部は厚めに吹き付けます



④…使用後は空吹きしてください

- 常温アスファルト合材の色に合わせ、青系の黒色染料を配合しています。噴射すると青く見える場合がありますが、舗設面では黒色となり目立ちません。
- 真横にして使用するとスプレーが出なくなる場合がありますので、なるべく立てて使用してください。それでも出にくい場合は、ボタン部分を左右に回すことをお試しください。

## 製品概要

- 製品名 BKスプレー（常温アスファルト合材用の舗設面改質剤）  
内容量 480mL（1缶で1～2㎡使用できます）  
成分 樹脂／溶剤／染料／噴射剤



## 墨東化成工業株式会社

本社 〒130-0025 東京都墨田区千歳1-8-14  
TEL 03-3635-1111(代) FAX 03-3635-1119  
群馬支店 〒373-0071 群馬県太田市原宿町2900  
TEL 0276-37-7211 FAX 0276-37-7210

お問い合わせ先

## 株式会社ノバーク

〒963-0117 福島県郡山市安積荒井2-75  
TEL 024-937-0770  
FAX 024-937-0780